

# EDV Vortrag

Jan "Jami" Müller

04. Oktober 2023

# Inhalt des Vortrags

## 1. Digitale Infrastruktur

- WLAN
- Drucken
- Uni Mail Adresse
- VPN
- PC Pool
- heiBOX

## 2. LSF/heiCo

## 3. Müsli

## 4. Unibibliothek

## 5. Webkonferenzen

## 6. Fachschaftsservices

## 7. Software und Anleitungen

Jami

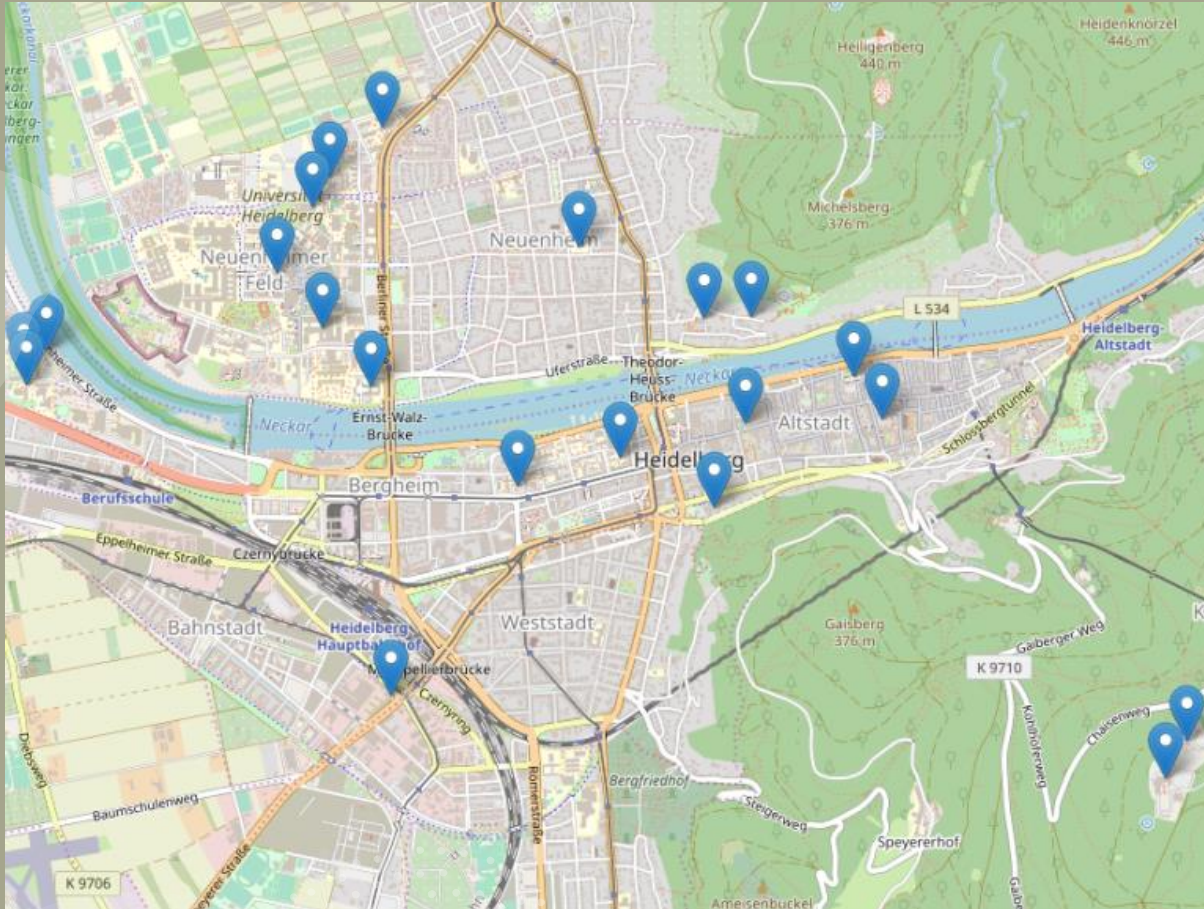
[jami@mathphys.info](mailto:jami@mathphys.info)



# Digitale Infrastruktur



# Eduroam



- Größte Abdeckung in Heidelberg
- Zugang in vielen Ländern der Welt
- Verschlüsselter Internetzugang
- für den täglichen Gebrauch



# Eduroam

<https://cat.eduroam.org>

1. Link aufrufen
2. „Uni Heidelberg“ suchen
3. Tool herunterladen
4. Tool ausführen
5. Zugangsdaten eingeben
6. Fertig!



# Übersicht: Verfügbare WiFi-Netze

Welche Netze gibt es noch?

- eduroam  
Für den täglichen Gebrauch
- (Heidelberg4You)  
Unsicher, unzuverlässig, funktioniert aber einfach so
- (UNI-WEBACCESS)  
Unsicher, für Tagungsgäste



# Drucken – How To

1. Die zu druckende Datei im Web-Portal hochladen  
<https://ricoh-eop.urz.uni-heidelberg.de>  
<https://www.urz.uni-heidelberg.de/de/mobiles-drucken>
2. Zu einem der FollowMe-Printer laufen
3. Studiausweis einstecken
4. Mit der Uni-ID anmelden
5. Dokumente ausdrucken

# Drucken – Preise

Art des Drucks	Medium	Ein- oder doppelseitig	Preis
Schwarz-weiß-Druck / -Kopie	A4-80g/m <sup>2</sup>	Einseitig	0,04 EUR
Schwarz-weiß-Druck / -Kopie	A4-80g/m <sup>2</sup>	Doppelseitig	0,08 EUR
Farbdruck / -Kopie	A4-80g/m <sup>2</sup>	Einseitig	0,23 EUR
Farbdruck / -Kopie	A4-80g/m <sup>2</sup>	Doppelseitig	0,46 EUR

Drucken —  
Standorte



# Uni Mail Adresse

- Jeder Studierende bekommt vom URZ eine Mail-Adresse  
<uni-id>@stud.uni-heidelberg.de  
ODER <name>@stud.uni-heidelberg.de  
ODER <buchstabe>.<name >@stud.uni-heidelberg.de
- Diese Adresse ist abrufbar via Webinterface: <https://sogo.urz.uni-heidelberg.de>
- Oder mit einem Mailclient (z.B. Thunderbird): [Link zur Anleitung](#)
- WICHTIG: Diese Mails solltet ihr lesen
- Man kann die Mails auf ein privates Konto weiterleiten  
SoGO: Preferences > Forward > Forward incoming messages (+ copy)

# Uni Mail Adresse

- Es ist möglich eine zusätzliche Mail-Adresse zu erhalten  
<name>@stud.uni-heidelberg.de
- Man muss ein Formular ausfüllen  
[Link zum Formular](#)

# VPN – Was ist das?

- **Virtual Private Network**
- Ein VPN ermöglicht den (Fern-)Zugriff auf andere Netze
- Alle Daten werden für den Transport verschlüsselt
- Hat erstmal nichts mit einem VPN Anbieter zu tun  
(NordVPN, TunnelBear, ExpressVPN)

# Wozu nützt mir ein VPN?

- Sichere Verbindung (z.B. falls man im FlixBus o.ä. ist)
- Man ist „virtuell“ im Uni Netz (z.B. Passwort ändern, UB)
- Man ist damit auch in Deutschland (z.B. Mediathek, (legales) Streaming)
- Nutzung von WLAN/Ethernet-Dosen

Download Link: [vpnsrv0.urz.uni-heidelberg.de/+CSCOE+/logon.html](https://vpnsrv0.urz.uni-heidelberg.de/+CSCOE+/logon.html)

**VPN**

Ihr Gerät



VPN-Client



verschlüsselt

Internetdienstanbieter



verschlüsselt

VPN-Server



Internet



**Kein VPN**

Ihr Gerät



Internetdienstanbieter



Internet







# heiBOX

Cloudspeicherdienst der Uni:

- 10GB Speicherplatz bei der Uni
- Clients auf allen gängigen Plattformen (iOS, Android, Windows, Linux, Mac)
- Freigabe von Dateien / Dateikollektionen an Namen, Uni-IDs oder per Link

# Übersichtsseite URZ

<https://www.urz.uni-heidelberg.de/de/support/it-fuer-jede-zielgruppe/it-fuer-studierende>

Hier findet ihr alles, was für euch wichtig sein könnte im Überblick!

# Das LSF/heiCo



# LSF

<https://lsf.uni-heidelberg.de>

- Veranstaltungssuche
- Studienbescheinigung
- Rückmeldung
- Bafög-Daten
- Noten
- Stundenplan



# heiCo

<https://heico.uni-heidelberg.de>

- Rückmeldung
- Bald alle anderen Funktionen aus dem LSF



# Das Müsli



# Müsli

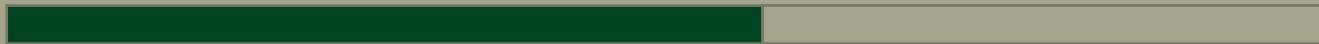
<https://muesli.mathi.uni-heidelberg.de/>

- Eintragung in Übungsgruppen
- Einsehen von Zettpunkten
- E-Mail-Adressen der Tutor\*innen
- Klausuranmeldung
- Noten





# Unibibliothek



# Unibibliothek

Welche Bibliotheken gibt es an der Uni?

- **Institutsbibliotheken**
  - Fachspezifisch
  - Normalerweise nur Präsenzbibliotheken, d.h. keine Ausleihe möglich
  - Mathe-Info-Bib befindet sich im EG des Mathematikons
- **Zentralbibliotheken**
  - Nicht fachspezifisch
  - Hauptbibliothek in der Altstadt (Plöck 107-109, Ausleihe im EG)
  - Zweigstelle im Neuenheimer Feld (Im Neuenheimer Feld 368, Ausleihe im 3.OG)

# Unibibliothek

- Bibliotheksangebot nutzen
  - Studierendenausweis = Nutzersausweis
  - Um alle Angebote nutzen zu können, müsst ihr euren Ausweis freischalten  
<http://www.ub.uni-heidelberg.de/service/anmeldung.html>
- Schließfächer
  - Zentralbibliotheken: Ihr braucht eine Zwei-Euro-Münze
  - Mathe-Info-Bib: Es gibt Schließfächer mit Zahlencodes oder Schlüsseln; Schließfachschlüssel erhaltet ihr bei der Bibliotheksaufsicht gegen ein Pfand (z.B. Ausweis)

# Unibibliothek

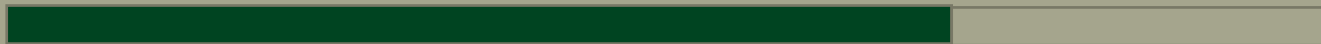
## Was bieten euch Bibliotheken?

- Lernort: allein oder zusammen Gruppenarbeitsräume reservieren:  
<https://www.ub.uni-heidelberg.de/service/gruppenarbeitsraeume.html>
- Literatur
  - Finden, nutzen, ausleihen und downloaden
  - Mehr Literatur über Datenbanken finden
  - Fernleihe
  - Teilweise Zugriff auf Online-Angebot von Zeitschriften
  - Weitere Informationen (z.B. Führungen und Kurse)  
<http://www.ub.uni-heidelberg.de/schulung/Welcome.html>

# Unibibliothek – HEIDI

- Bibliothekskatalog HEIDI  
<https://katalog.ub.uni-heidelberg.de>
- Medien finden und ihren Standort in Erfahrung bringen oder downloaden
- Eine Tour durch HEIDI findet ihr im hochgeladenen Vortragsvideo!

# Webkonferenzen



# heiCONF

<https://heiconf.uni-heidelberg.de/>

- Genutzt für Onlinevorlesungen
- Wird im Browser verwendet
- Keine Anmeldung notwendig
- Verlangt Name beim Beitreten
- Besitzt Meldefunktion
- Nur Mitarbeiter der Uni haben dort einen Account



# Sonstige Konferenzplattformen

- Cisco WebEx
- Zoom
- Microsoft Teams

Hier gilt:

- Manche Vorlesungen und Tutorien verwenden
- Es gibt einen Client, den man bei Bedarf installieren kann
- Ist auch im Browser angenehm verwendbar
- Man benötigt nicht zwingend einen Account



# Discord

<https://discord.com/>

- Kommunikationsplattform für Help-Desk und Zettelgruppen
- Discordserver der Fachschaft: <https://discord.mathphys.info>
- praktisch um zusammen zu lernen, zu Fragen zu stellen oder Zeit zu verbringen
- HelpDesk der Fakultät

# Fachschaftsservices



# Fachschaftsservices

- Unsere Webseite: [mathphys.info](https://mathphys.info)  
Veranstaltungshinweise, Informationen über Gremienmitglieder
- Der Kummerkasten: [kummerkasten.mathphys.info](https://kummerkasten.mathphys.info)  
Anonyme Rückmeldung an Dozenten der Vorlesungen
- Klausurenordner: Im Fachschaftsraum (INF 205 // 01.301)  
Gibt es alte Klausuren (manche online: <https://altklausuren.mathphys.info/app/exams>)  
Mailinglisten:
  - [fachschaft@mathphys.stura.uni-heidelberg.de](mailto:fachschaft@mathphys.stura.uni-heidelberg.de)
  - [sos@mathphys.stura.uni-heidelberg.de](mailto:sos@mathphys.stura.uni-heidelberg.de)
- CodiMD: <https://codimd.mathphys.info>

# Software & Anleitungen

---

# Software/Anleitungen

Über das URZ kann man vergünstigt/kostenlos Software erwerben:

- Antivirensoftware
- Microsoft Office 365 Pro Plus (3,99 € / Jahr)
- Development Software
- Windows Lizenzen

<https://www.urz.uni-heidelberg.de/de/lizenzmanagement>

Vielen Dank fürs Zuhören!  
Gibt es noch Fragen?